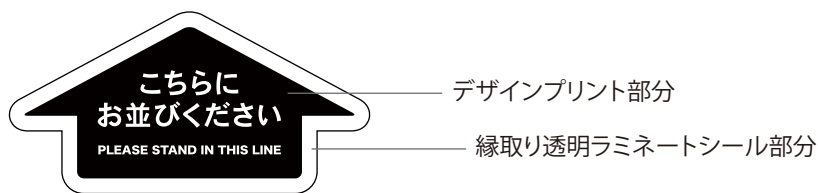


【取り扱い説明書】 誘導シール/フロアシール

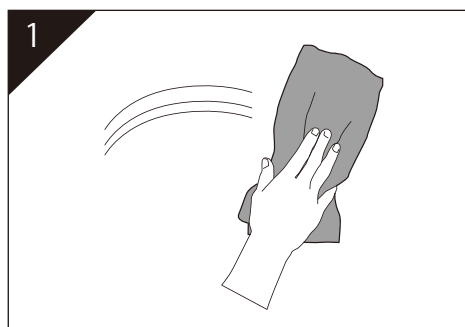
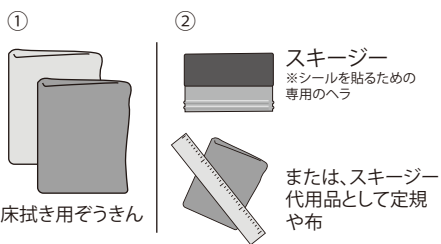
付属一覧 ●シール本体

※デザインは一例です

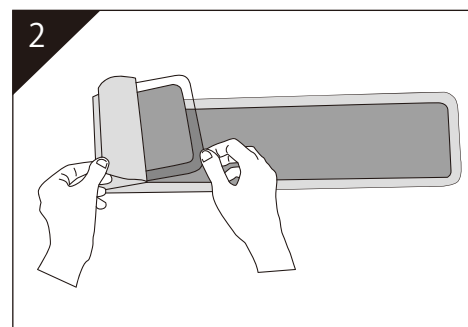


貼り付け方法

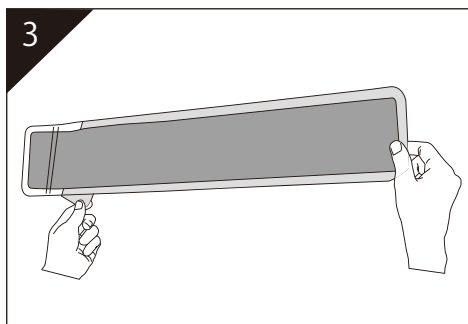
お客様にご用意いただくもの



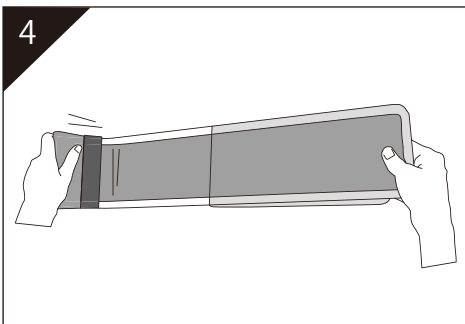
床のほこり、ゴミなどを綺麗に拭きとります。水拭きの後、から拭きをし、水気を無くしてください。



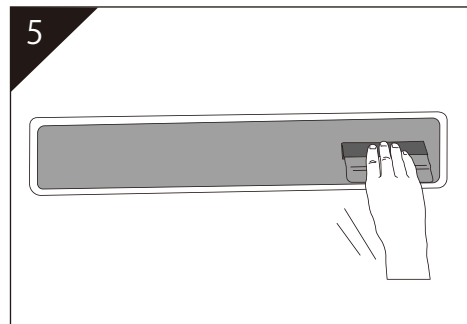
シールを台紙から少しだけ剥がします。



位置を決め、台紙を剥がしたシール部分を貼りつけます。



シール部分の空気をスキージーで抜きながら、台紙を剥がし、徐々に貼り進めていきます。尚、スキージーの代用として、布を巻き付けた定規などが利用できます。



全体の空気を抜きながら、表面に着いた指紋等をふき取って完成です。

⚠ 注意事項

- 表面がザラザラしていたり、凸凹のある場所には貼り付けができない場合があります。
- プリント面は糊残りの少ない素材を使用しておりますが、ラミネート（透明フチ部分）部分は、粘着性が強いいため、剥がした際にはアルコールで拭くなどの対応が必要な場合があります。
- 1度剥がしたシールを再利用することは出来ません。
- シールを剥がす際に、床材、壁などの素材にキズや塗料の剥がれがみられる場合でも、当店では責任を負いかねます。予めご了承くださいませ。